



						Zeichenbüro Renate Lauth			Präsentation
									Architektur
									Planung
									Aufmass Zeichnen
								Planungsbüro Beate Kaßner	Beratung Entwurf

Wir möchten mit dieser Broschüre unsere "Alten" und "Neuen" Kunden über ein größeres Leistungsspektrum informieren.

Leistungen:

- Abgeschlossenheitsbescheinigung
- Teile der Leistungsphase 1-3 selbstständig möglich,
z.Bsp.: Klärung Nutzungsanforderung,
Analyse Grundlagenermittlung,
Erarbeiten Planungskonzept, Planskizzen,
Vorschlag Entwurf,
zeichnerische Darstellung Gesamtentwurf,
Vorschlag Bauantrag mit Abstimmung Statiker,
Zeichnerische Darstellung Bauantrag,
Werkplanung in Abstimmung mit Baufirmen
- Leistungsphase 1 bis 5 mit Integration eines vorlageberechtigten Ingenieur
- Erstellen von Verkaufsunterlagen, Imagebroschüren oder ähnliches
- Beratung von kaufinteressierten Kunden (Analyse Kundenwünsche etc.)



Dipl.-Ing. (FH) Beate Kaßner

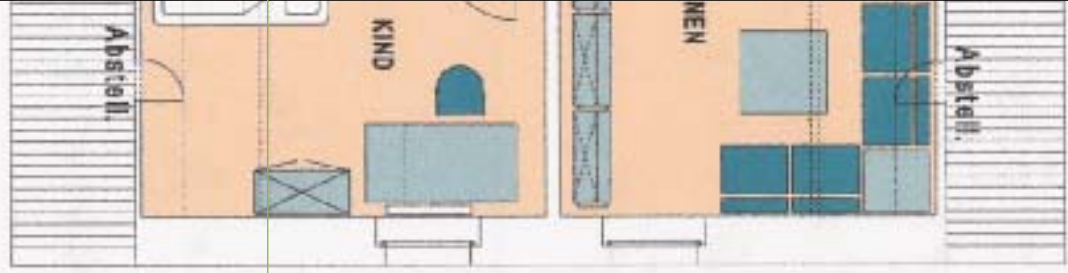
Ein größeres Leistungsspektrum für unsere Kunden

Es soll Ihnen einen Überblick über unsere Arbeit vermitteln.
Wir würden uns freuen, wenn wir durch die nachfolgenden Arbeitsproben, Interesse bei Ihnen wecken.

Auf gute Zusammenarbeit.

Beate Kaßner

Exposebeispiel



ZEICHENBÜRO
RENATE LAUTH

seit 1991 kompetent und zuverlässig



Neubau Doppelhaus Wartburgstrasse 26 in Dresden

**Mitarbeit an unter anderen folgenden Projekten
in dem Zeitraum 2003-2005:**

- Sanierung Villa Gut End in Dresden (Leistungsphase 4/5)
- Sanierung Gartenhaus Pohlandstrasse 15 in Dresden-Striesen (Leistungsphase 3 / 4 / 5)
- Neubau zweier Doppelhaushälften Wartburgstrasse 26 in Dresden (Leistungsphase 3 / 4 / 5)
- Sanierung Restaurant Elbblick in Pillnitz (Leistungsphase 4)
- Sanierung MFH Frankenstrasse 15 in Dresden (Leistungsphase 4)
- Sanierung MFH Bienertstraße 26 (Leistungsphase 4/5)

Eigene Projekte im Zeitraum 2005:

- Machbarkeitsstudie Solidorhalle
- Umnutzung des ehemaligen Amtsgerichtes Freital-Dölen zur Erlebnisgastronomie



Gebäudeansicht Innauerstrasse (Bautzen)

Leistungen:

Aufmaße - Grundrisse - Bauzeichnungen - Eltzeichnungen
Nach Vorgaben werden Abgeschlossenheits-, und
Bauantragspläne erstellt.

Tätigkeitskreis:

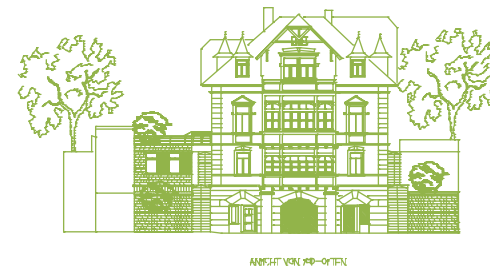
Objekte wurden u.a. in Dresden - Leipzig - Berlin -
München - Görlitz - Bautzen - aufgemessen.

Schwerpunkte:

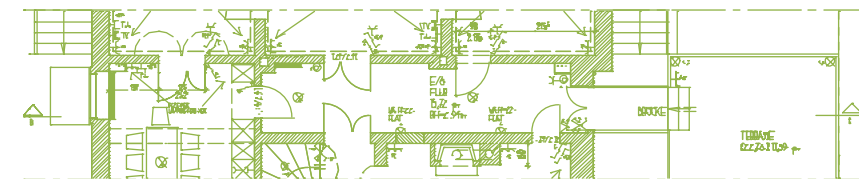
Aufmaß von bestehenden Objekten
Anfertigung von Exposee zum Verkauf von Objekten
Wohnflächenberechnung nach II.BV

4

Eigene Projekte und Mitarbeit an folgenden

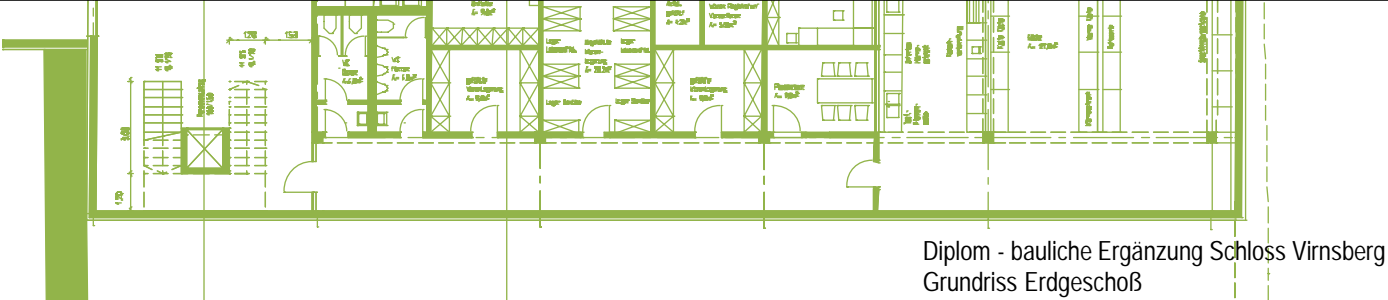


Sanierung und kleiner Neubau - Villa Gut End -

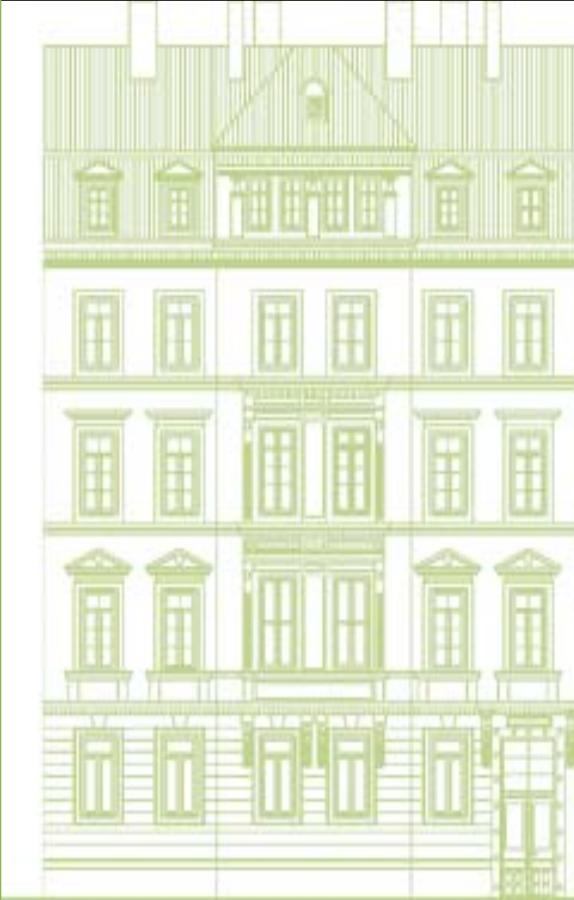


Werkplanung Villa Gut End

9



Diplom - bauliche Ergänzung Schloss Virnsberg
Grundriss Erdgeschoß



ausgewählte Referenzen in Dresden:

- Königsstrasse 5 / 9 / 19 / 23
- Rankeschlößchen
- Waldschlößchenareal (Altbauten)
- Gasthof "Eule" an der Grundstrasse

**PLANUNGSBÜRO
KABNER**

**"Das Einfache ist nicht immer das Beste,
aber das Beste ist immer einfach".
(Heinrich Tessenow)**

Referenzen

Ergänzungsbau
zum
Schloss Virnsberg
(bei Ansbach)
Ansicht Innenhof
-Diplomthema-



Angaben zur Person:

- 1994-1998 Ausbildung zur Technischen Zeichnerin
(Ingenieurbüro Dr. Scheffler in Dresden)
- 1998 Technische Zeichnerin - Zeichenbüro Lauth
- 1998-2003 Architekturstudium Fachhochschule München
- September 2003 Sonderdiplom bei Prof. Homeier in München
- 2003/2005 freiberufliche Mitarbeit in verschiedenen
Dresdner Büros
(u.a. Zanderarchitekten, Uwe Jürich,
Wurm Architekten, Michaela Hoppe)

- Nordbad - Louisenstr.48
- Kaufhaus Mälzerei - Heidestr.1-3
- ehem. Kaufhaus Fischer - Kesselsdorferstr.11
- Mörtelwerk - Weinböhlauerstr.
- ehem. Fabrik "Barock" - Am Trachauer Bahnhof
- Humain Klinik Weißer Hirsch
- Ärztehaus Bayreuter Str.30
- Ärztehaus Casper-David-Friedrich-Str.15
- Hans-Richter-Siedlung in Trachau
- Hellerauer Werkstätten
- Busbahnhof Tolkewitzer Str.

Ergänzungsbau
zum
Schloss Virnsberg
(bei Ansbach)
Aussenansicht
-Diplomthema-

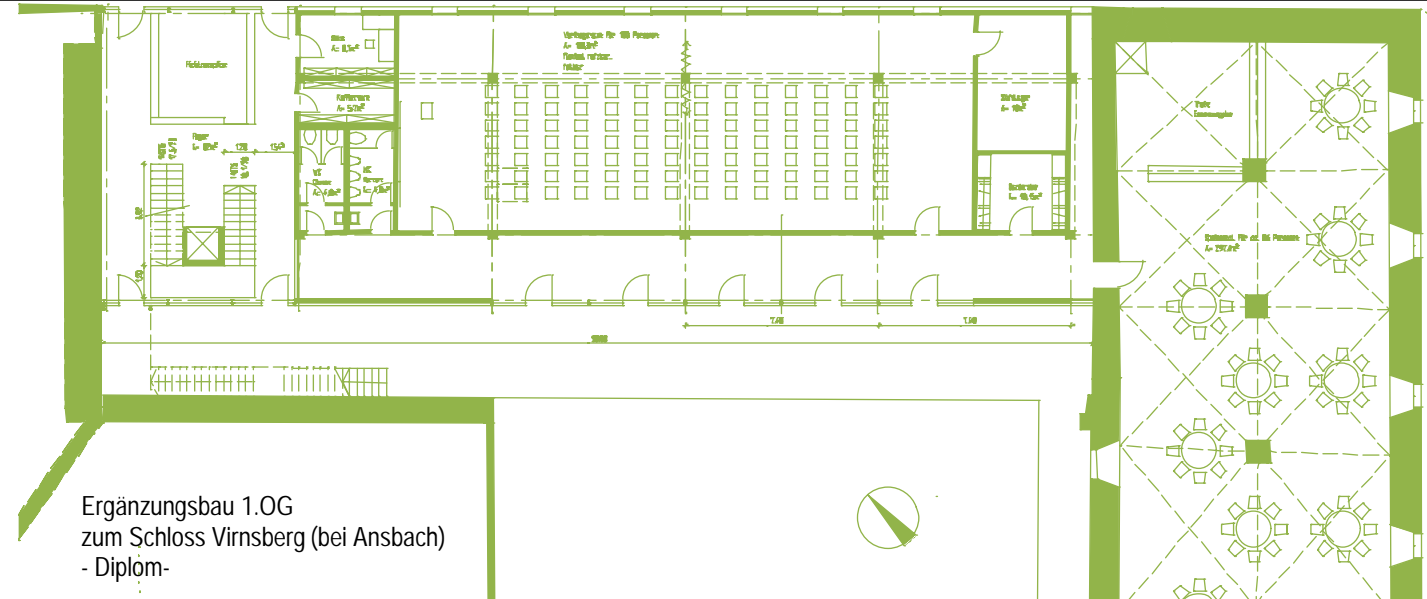
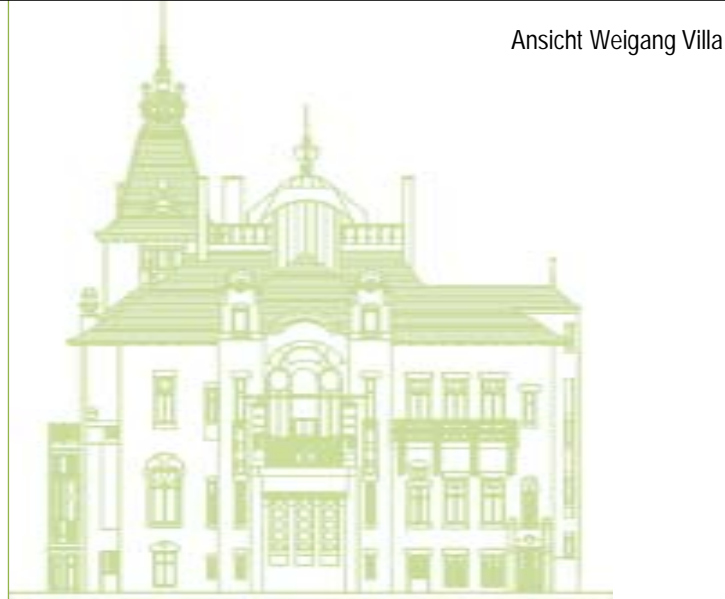


Königstrasse 23
in Dresden

in Bautzen:

- Villa "Weigang"

Übersicht



Beispiel Exposee



Umnutzung
Amtsgericht Freital
zur Gastronomie

6



Schnitt Weingang Villa

7